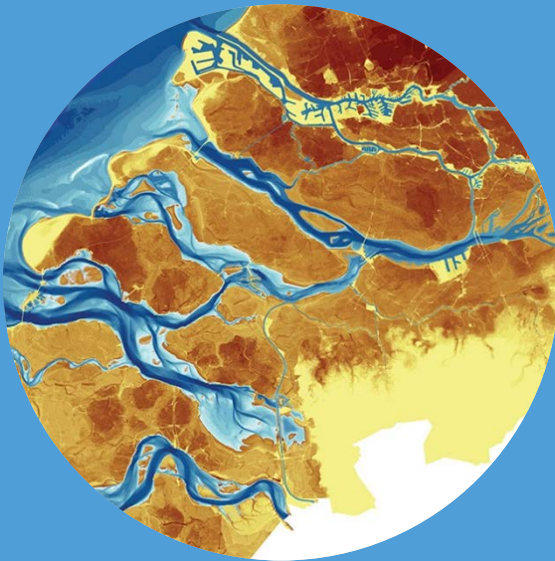


# Ecologische kwaliteit zoet-zoutgradiënten

Volkerak-Zoommeer

Donderdag 14 juni 2018, Sarah Smith



WAGENINGEN  
UNIVERSITY & RESEARCH



100years  
1918 — 2018

# Ecologische betekenis zoet-zout overgangen

*"Een zoet-zout overgang is een complex ecosysteem met een groot aantal variabelen in fysische, chemische factoren en voorkomende habitats en levensgemeenschappen die continue variëren in ruimte en tijd".*

Hoge diversiteit habitats & soorten

Kraam- en kinderkamer voor vissen en garnalen

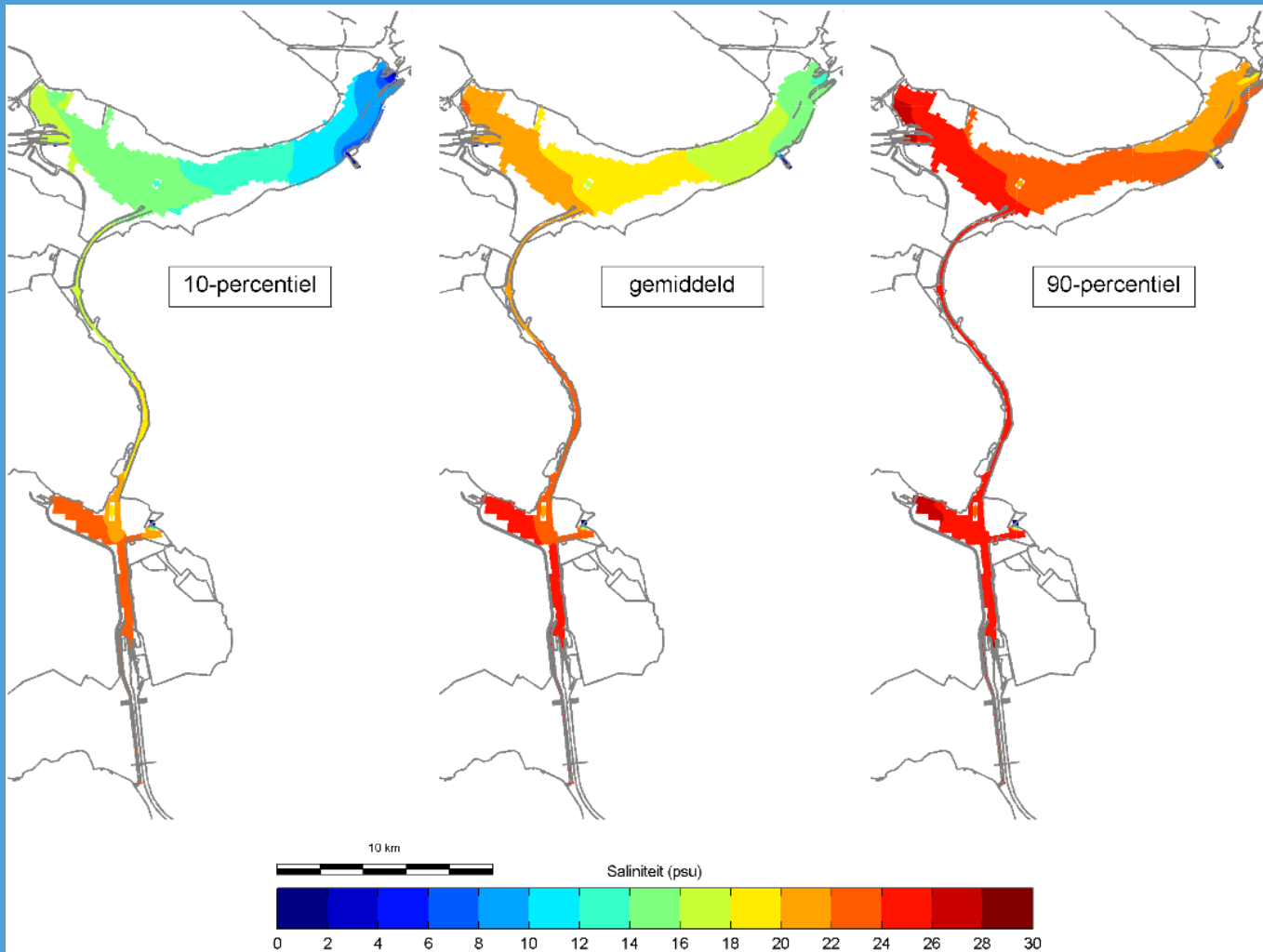
Hoge PP als basis voor estuariene voedselweb

Migratie corridor voor trekvis

Brakwaterschorren & potentieel voorkomen van zeegras

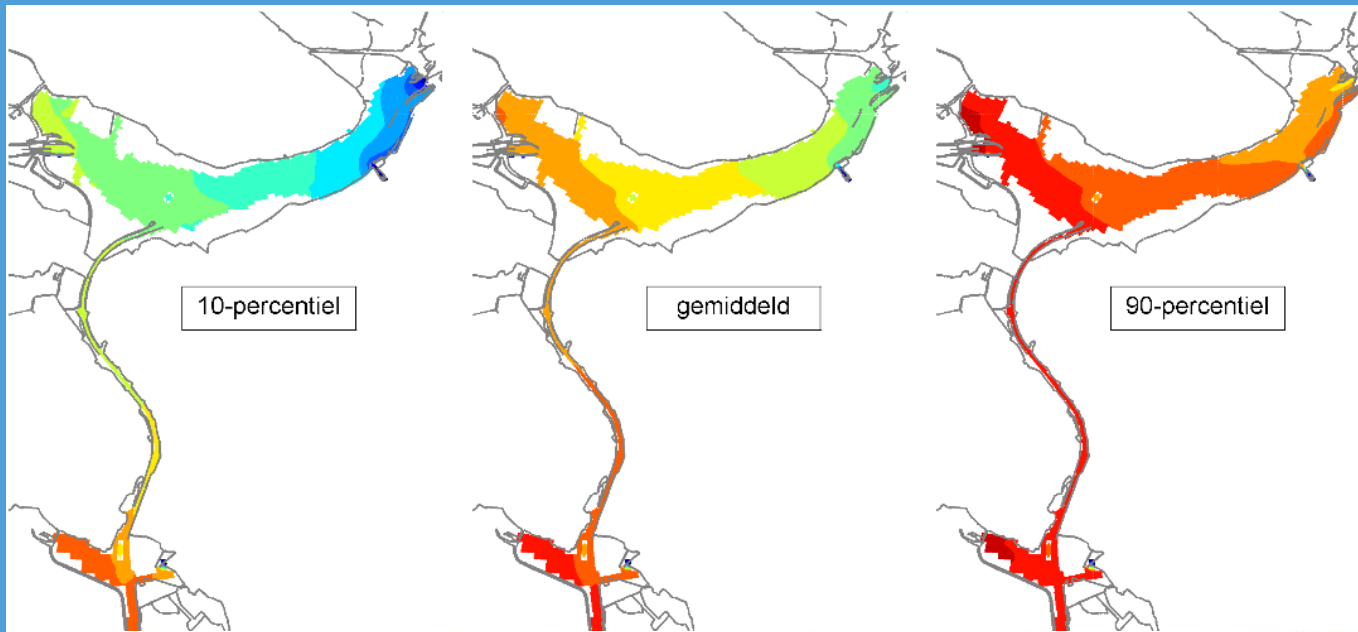


# Ecologische beschouwing voorkeursvariant

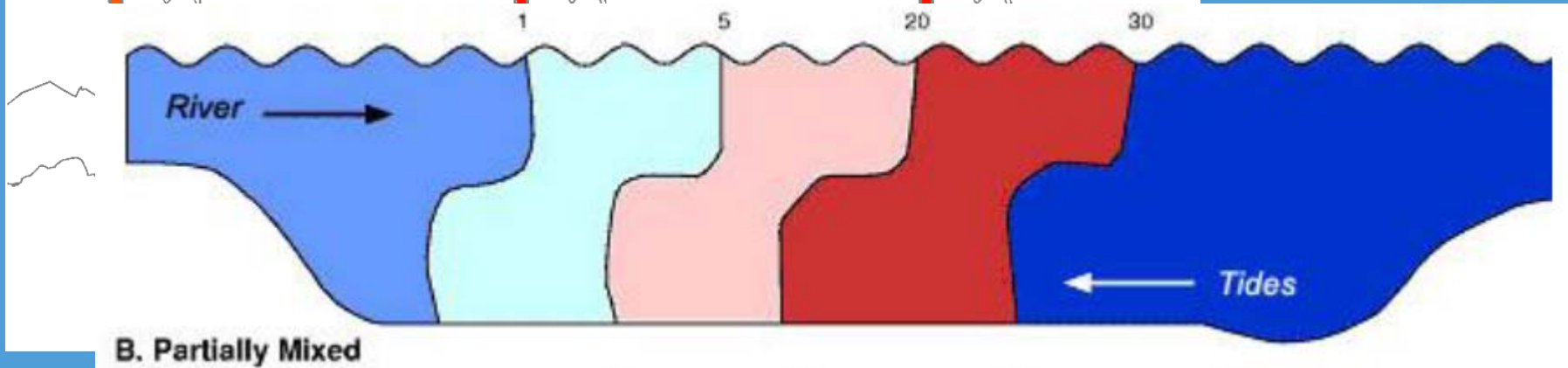


- Zoetwater toevoer:  
Vanuit Hollands Diep  
via Volkeraksluizen  
25m<sup>3</sup>/s
- Zoutwater inlaat:  
Vanuit OS via  
Philippsdam 240 m<sup>3</sup>/s  
en Oesterdam 60  
m<sup>3</sup>/s

# Ecologische beschouwing voorkeursvariant



- Zoetwater toevoer:  
Vanuit Hollands Diep  
via Volkeraksluizen  
25m<sup>3</sup>/s
- Zoutwater inlaat:  
Vanuit OS via



# Ecologische beschouwing voorkeursvariant

- Macrobenthos zacht substraat:
  - Mariene soorten in het Zoommeer
  - Mariene soorten met brede zouttolerantie in brakke zone in Krammer Volkerak
  - Soortensamenstelling zoals de Oosterschelde
- Macrobenthos hard substraat:
  - Zoutminnende wieren op oeeververdedigingen
  - Epifauna soorten, mogelijk Japanse oester zoals in de Oosterschelde en Grevelingen.

# Ecologische beschouwing voorkeursvariant

## ■ Vissen:

- Estuarien resident soorten: Puitaal, Brakwatergrondel, Botervis
- Mariene juveniele soorten: Haring, Sprot, Schol, Tong, Zeebaars
- Seizoensgasten: Harder
- Trekvissen? O.a. afh. van vispasseerbaarheid, aanwezigheid relevante (paai)gebieden.

## ■ Vogels:

- Visetende vogels: Aalscholver, Fuut, Middelste zaagbek

# Voorstel vervolgonderzoek

- P300 voorkeursvariant (Deltares, 2009) & nieuwe variant vergelijken en verschillen verklaren en onzekerheden verkleinen.
- P300 voorkeursvariant opnieuw draaien met nieuwe modelinstellingen.
- Ecologische beschouwing van het resultaat
  - Zoutgehalte; Nutriëntendynamiek; Waterdynamiek; Sedimentdynamiek
  - Macrobenthos, Vissen, ...



---

# Dank voor uw aandacht

---