

# Fieldlabs Zoetwater

**Leren van de Fieldlabs Zoetwater, naar een klimaatrobuust watersysteem voor Schouwen-Duiveland**

Peter van Veelen  
Jitske van Popering-Verkerk  
Martijn van Kalmthout



## Programma vandaag

13.00 – 13.05 Welkom door Jitske

13.05 – 13.20 Introductie op de fieldlabs door Peter

13.20 – 14:10 Interactieve discussie

- Korte toelichting op de stelling door Peter/Martijn
- Stelling rondom de 'streep' en gesprek, door Jitske

Thema I. Klimaatrobust watersysteem

Thema II. Samenwerkingsproces

Thema III. Beleid en regelgeving

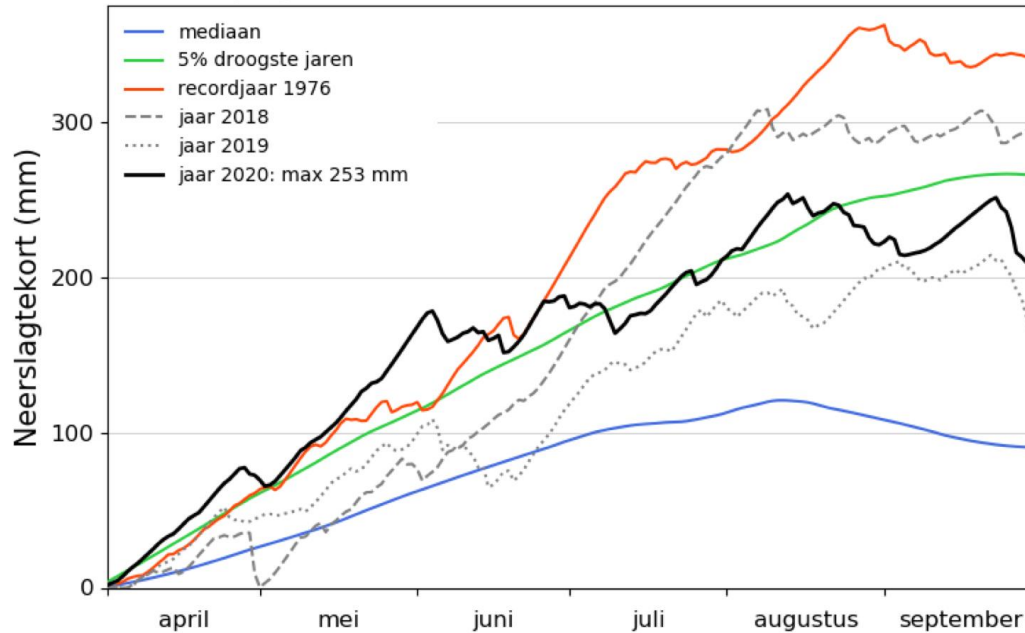
14.10 – 14.15 Afsluiting door Jitske

# Aanleiding: Het klimaat verandert

## Neerslagtekort in Nederland

Landelijk gemiddelde over 13 stations

2020

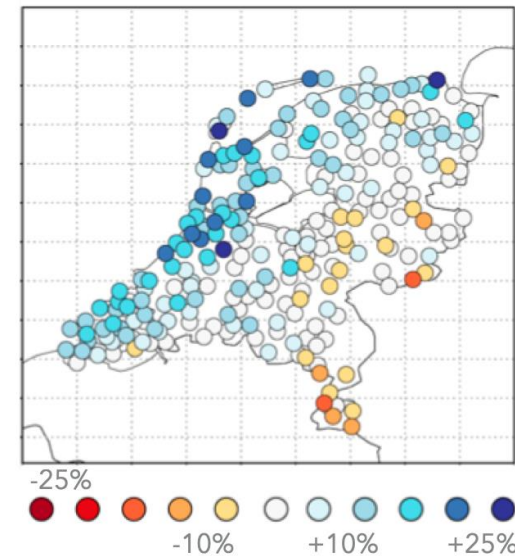


2018, 2019, 2020 (zeer) droge jaren

Bron: KNMI

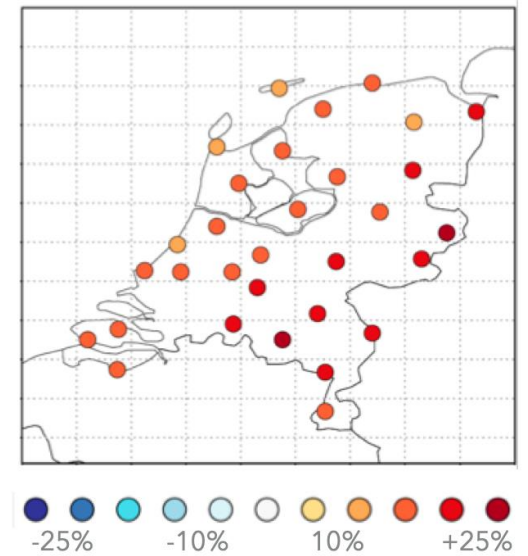
## Trend in neerslag

Apr-Sep gemiddelde



## Trend in pot. verdamping

Apr-Sep gemiddelde

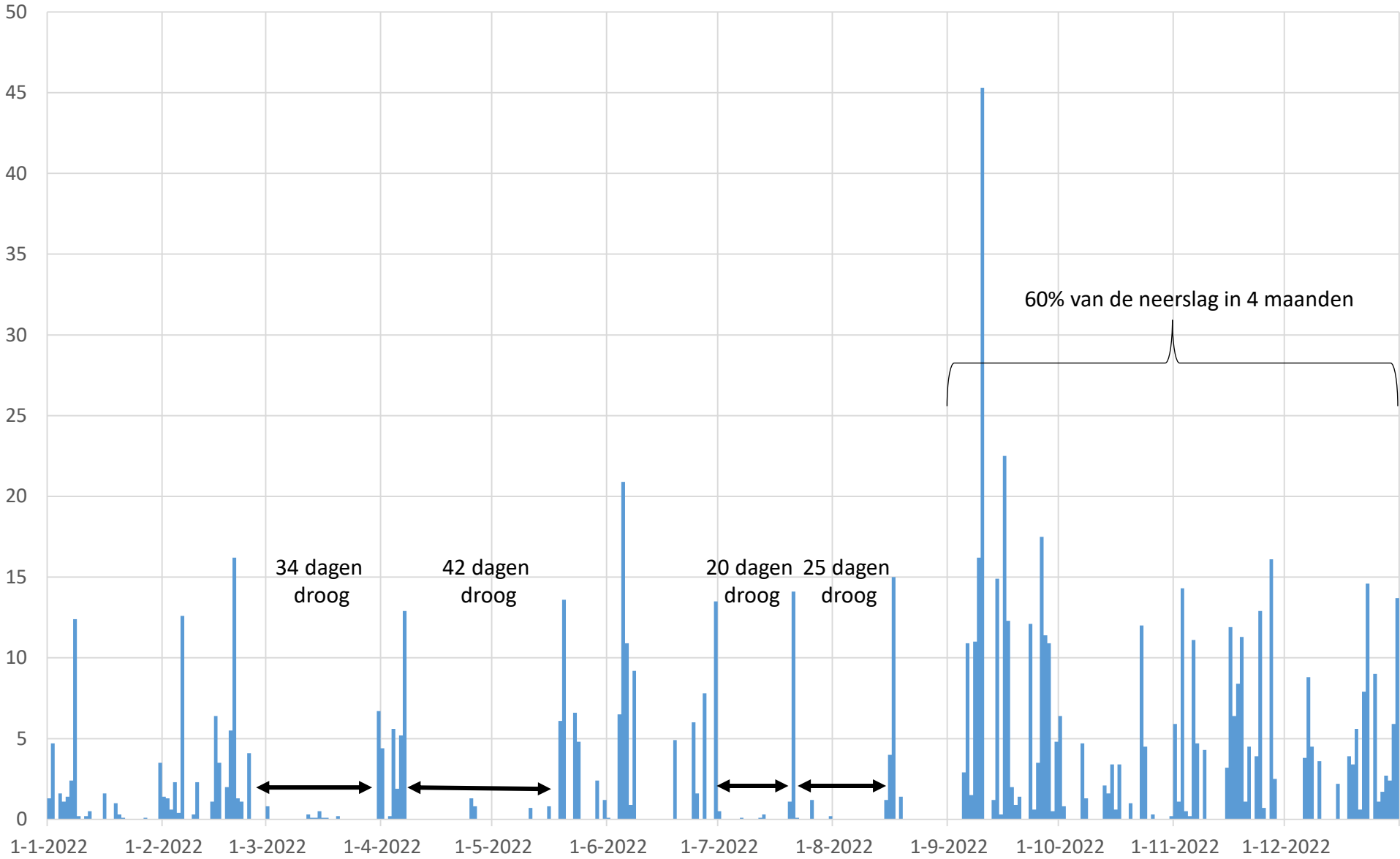


Trends per graad mondiale opwarming.

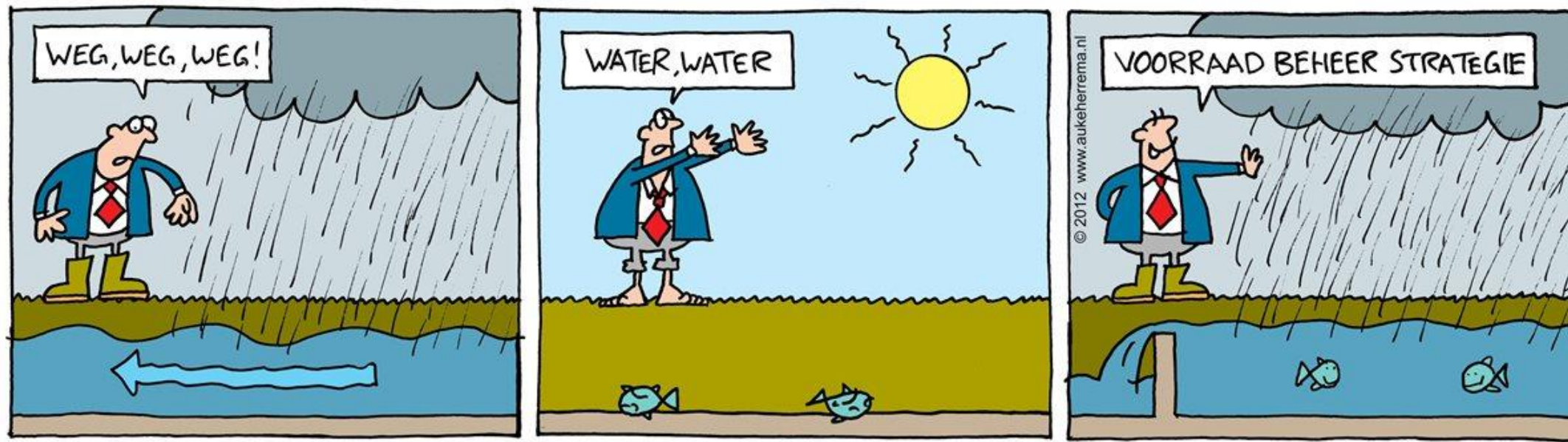
Verwachte trends voor de kustgebieden:

- Nattere winters, drogere zomers
- Voorjaar en zomer: hoger neerslagtekort
- Grotere kans op extreme zomerbuien

neerslag Vlissingen 2022 (mm/dag)



## Uitdaging: op zoek naar een nieuwe balans tussen afvoeren en vasthouden

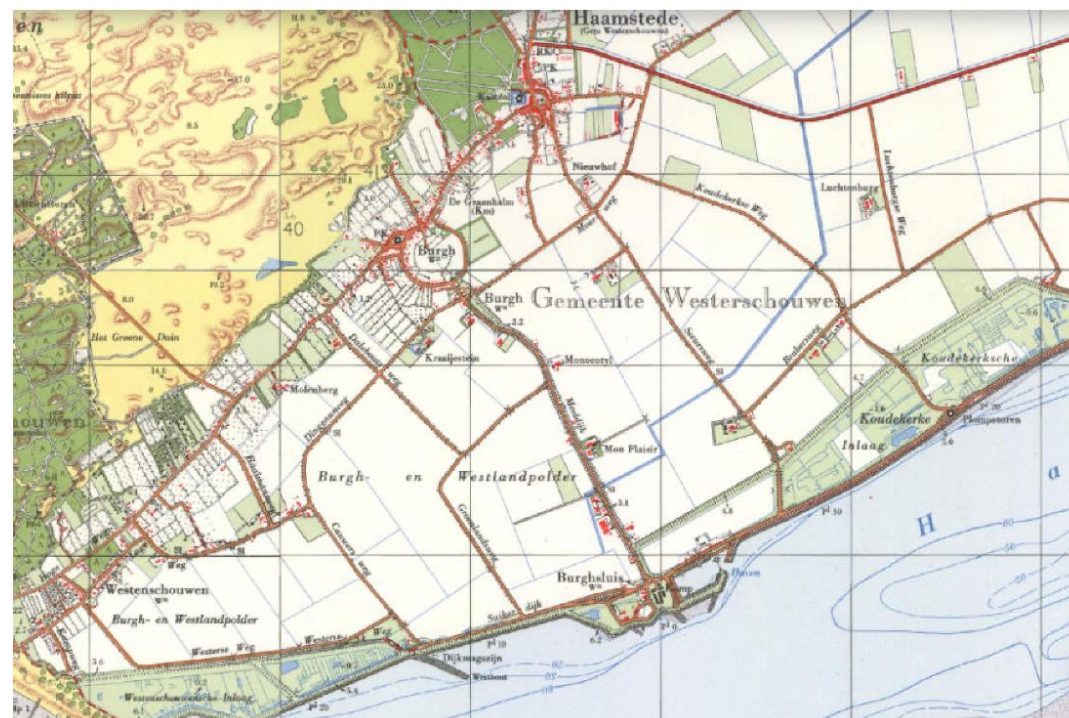


Dit kan alleen als maatregelen op bodem, perceel en het (grond)watersysteem in samenhang worden genomen.

## Uitdaging: bodem- en watersysteem gericht op ontwateren en afvoeren



rond 1925

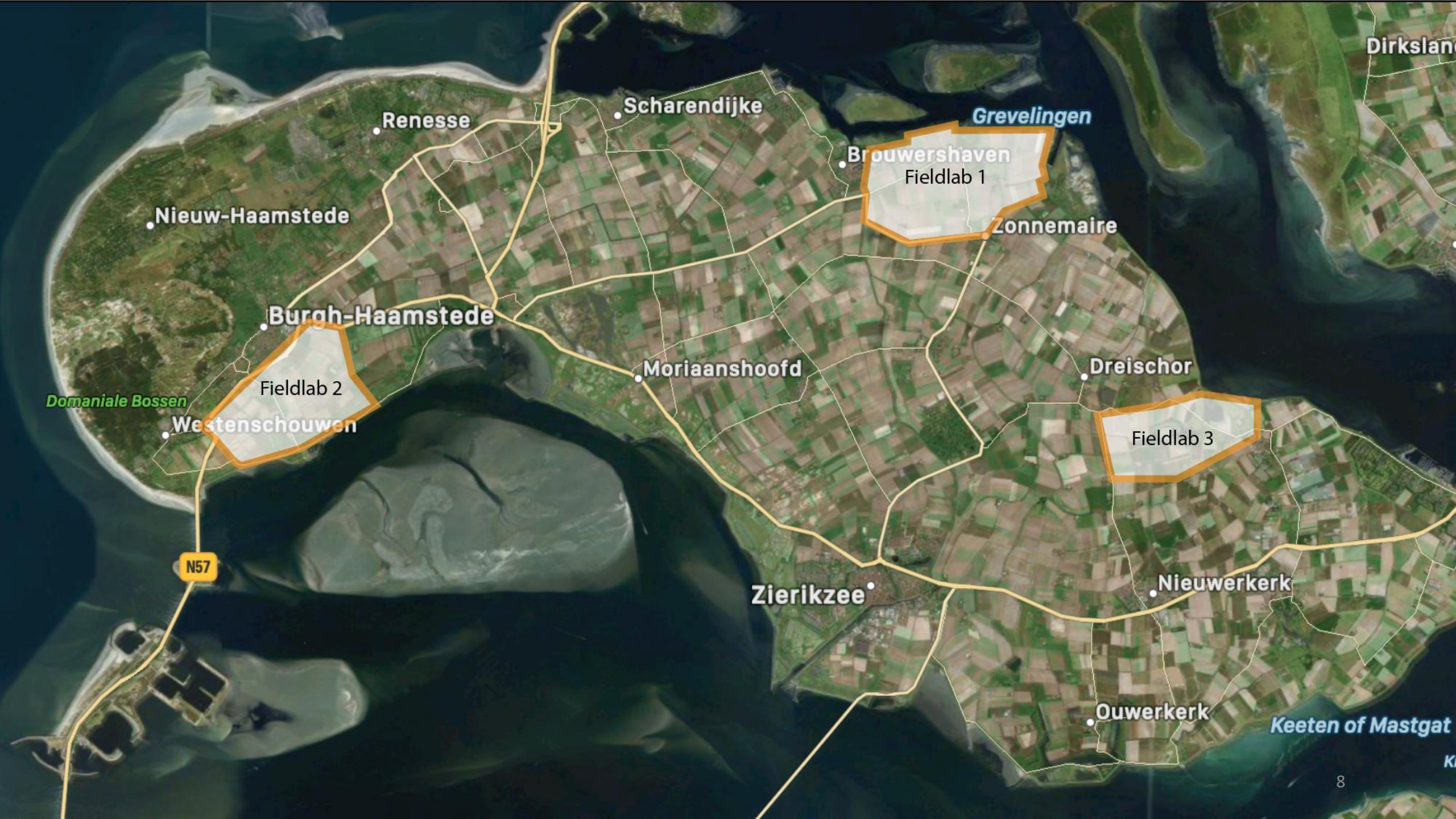


rond 1970

## Aanpak fieldlabs van de Broedplaats Zoetwater

- **Het doel** van de fieldlabs Zoet Water is om een klimaatrobuust watersysteem te ontwikkelen voor een vitaal landelijk gebied.
- Het project is onderdeel van de Broedplaats Zoetwater Schouwen-Duiveland: samenwerking tussen gemeente, provincie, waterschap en ZLTO/ASD
- De broedplaats is gefinancierd door de gemeente Schouwen-Duiveland, de provincie Zeeland, het waterschap en ministerie van LNV

Meer informatie op: [www.livinglabschouwen-duiveland.nl](http://www.livinglabschouwen-duiveland.nl)



Dirksland

Renesse

Scharendijke

Grevelingen

Brouwershaven

Fieldlab 1

Zonnemaire

Nieuw-Haamstede

Burgh-Haamstede

Fieldlab 2

Moriaanshoofd

Dreischor

Domaniale Bossen

Westenschouwen

Fieldlab 3

N57

Zierikzee

Nieuwerkerk

Ouwkerk

Keeten of Mastgat





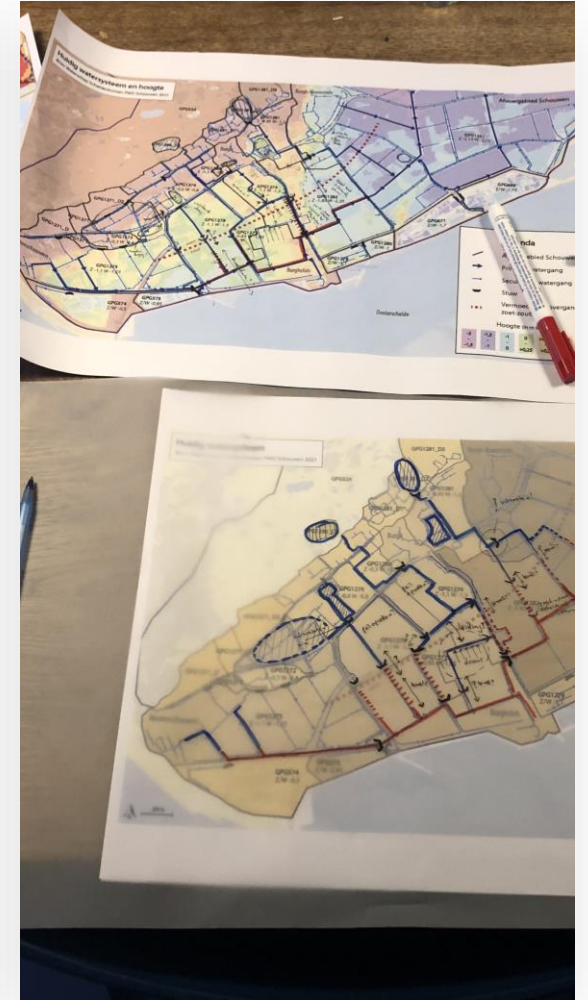
Knelpunten in beeld



Metten en testen

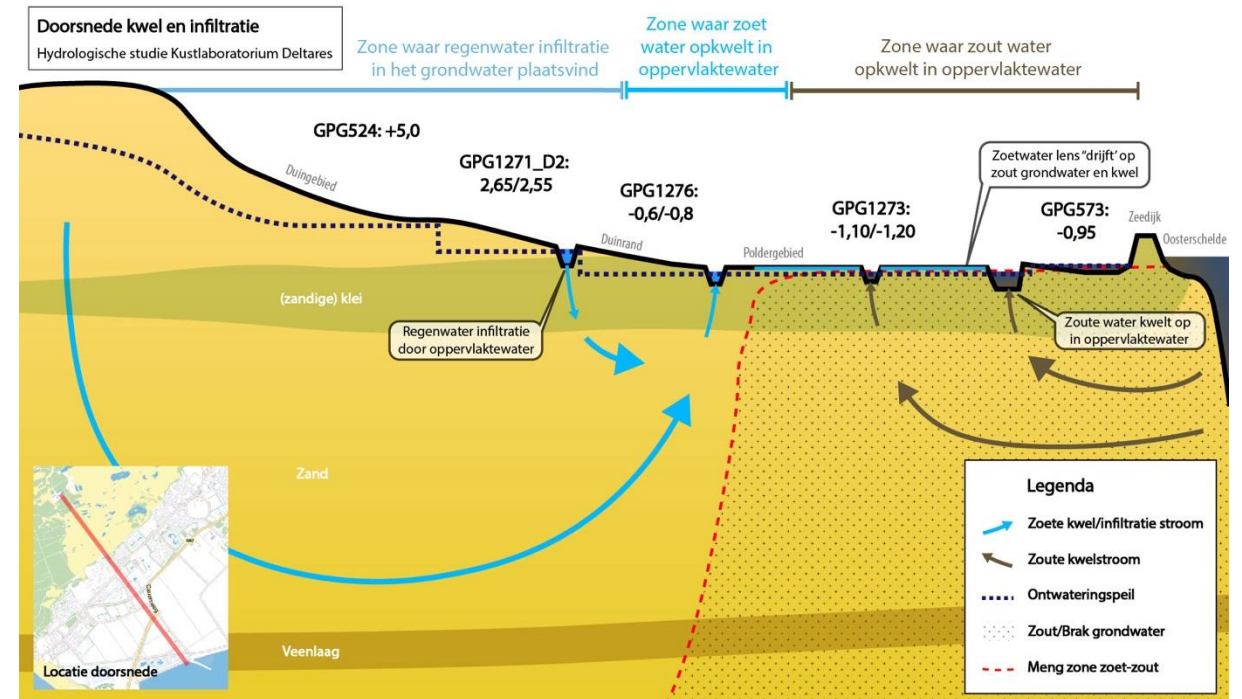
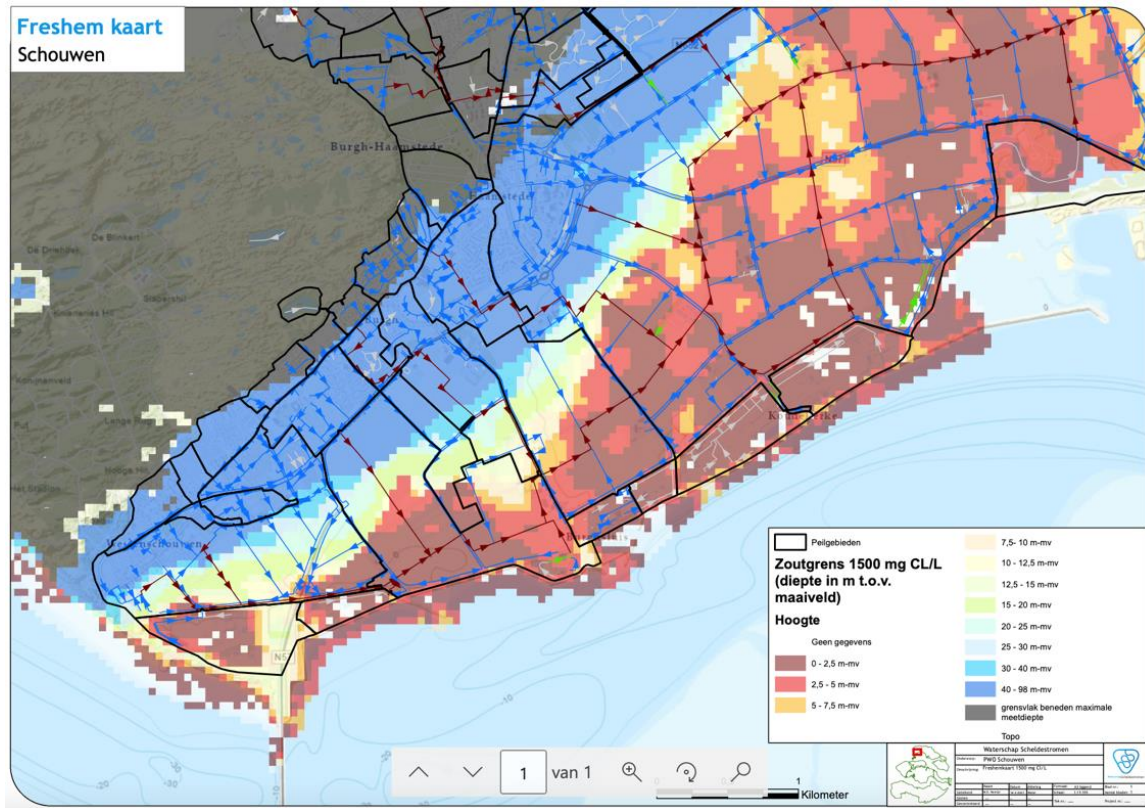


Kennis delen



Ontwerpen en plannen

# Voorbeeld fieldlab Burghsluis



## Stelling 1: naar een landschap als spons



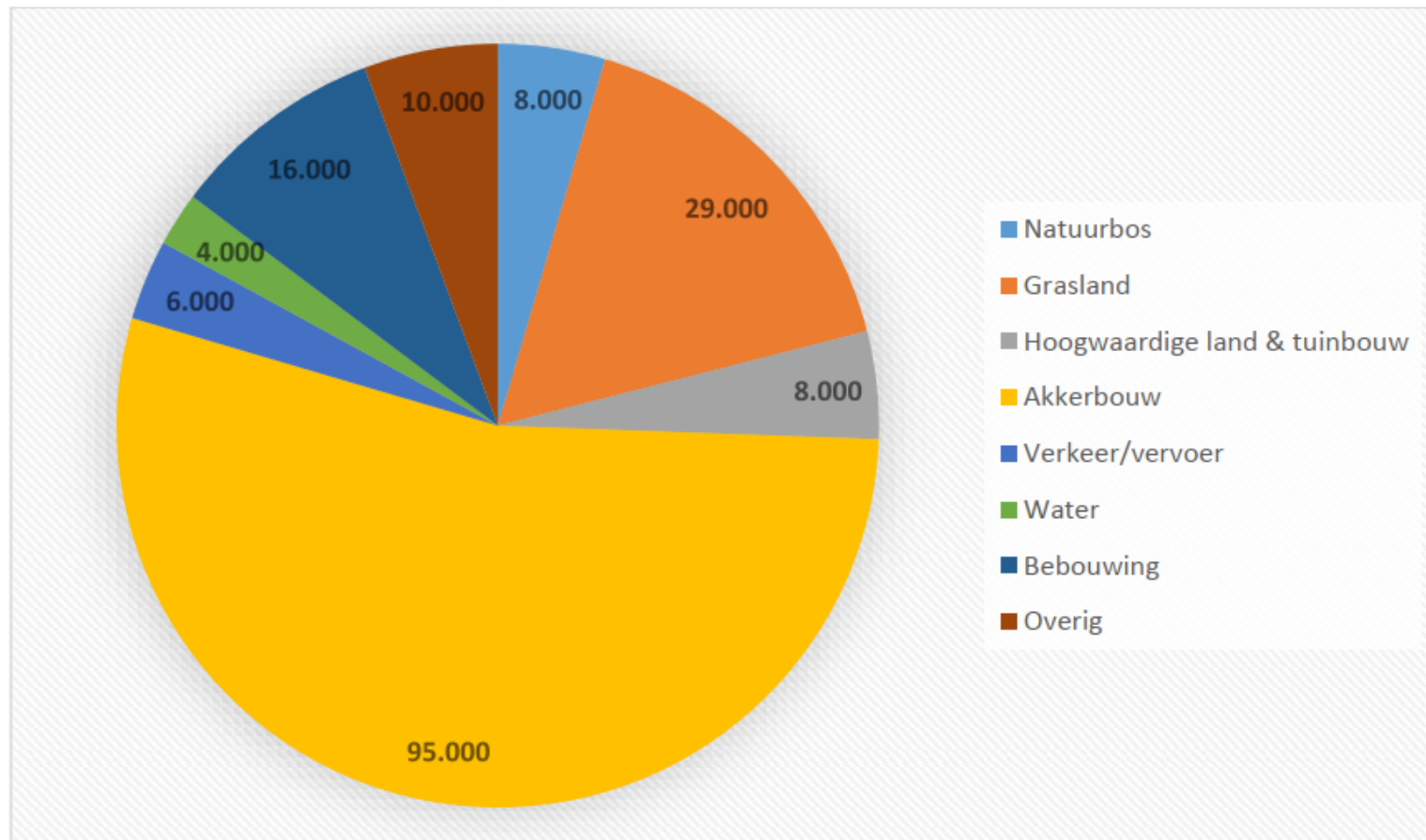
Prioriteit overheidsbeleid moet zijn:

Droogte voorkomen  
(water vasthouden)



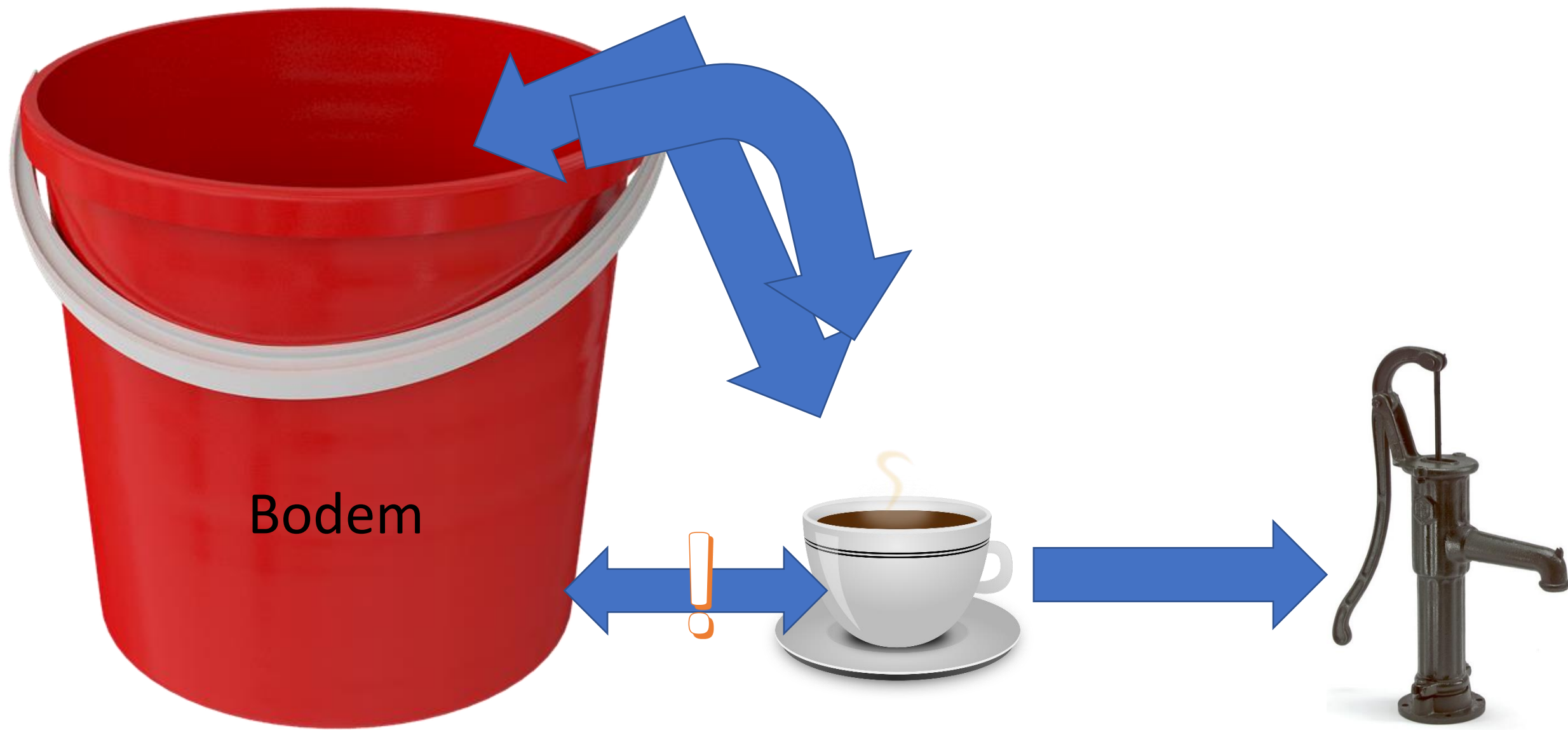
Wateroverlast  
voorkomen (water  
afvoeren)

## Watersysteem maar klein deel van het landschap



Ruimtegebruik Zeeland

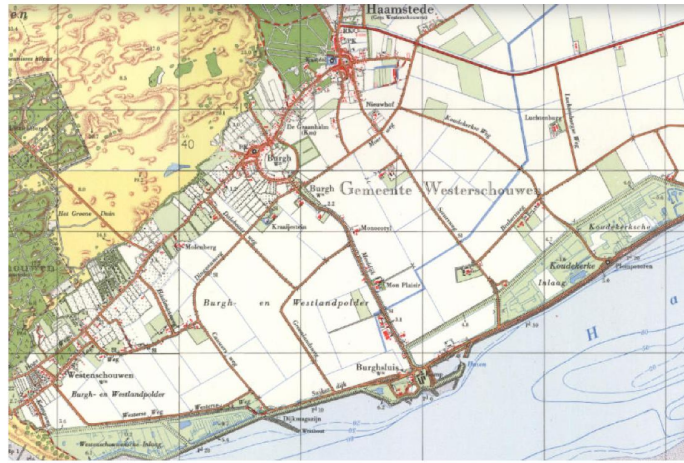
## Sponswerking vergroten: bodem cruciaal!



## Stelling 2: gebiedsgericht samenwerken



1925



1970



2050?

**Grote landschappelijke transitie vraagt om:**

**Sterke regie van de overheid en integrale gebiedsgerichte aanpak**



**Ruimte geven aan bottom-up initiatieven: “laat 1000 bloemen bloeien”**

### Stelling 3: Beleid en regelgeving



Beleid en regelgeving moeten zich richten op:

Beheerbaarheid,  
betaalbaarheid en  
beperken risico's



Of vernieuwing en  
initiatief zoveel mogelijk  
ruimte geven